

# 样品承认书

客户 (customer) : \_\_\_\_\_

产品描述 (escription) : \_\_\_\_\_ 16PinSMT 带螺母 7.3L IPX8

机种型号 (our model no) : \_\_\_\_\_ TYPE-C-DSM16PZF730

客户料号 (customer model) : \_\_\_\_\_

日期 (date) : \_\_\_\_\_ 2022-11-09

客户确认 approval signature:		
核准 approved by:	审核 checked by:	检测 tested by:

制造商 manufacturer:		
业务 sales:	核准 approved by:	设计 designed by:
杨凌峰	陈丽梅	李文魁



**东莞市宏煜盛实业有限公司**

工厂地址：东莞市石碣镇刘屋刘沙南路1号

地址：广东省东莞市大朗镇洋坑塘景富西路 211 号

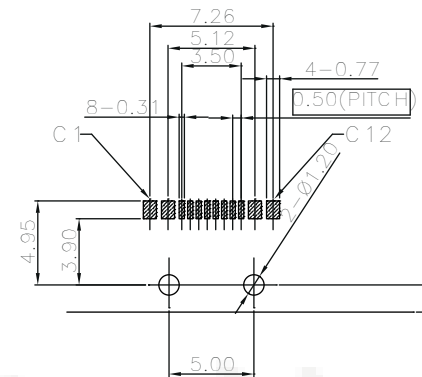
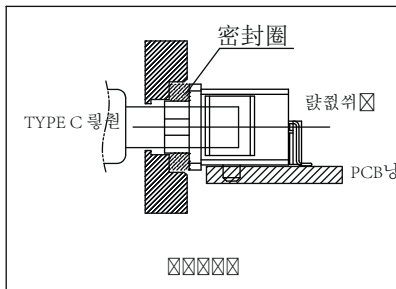
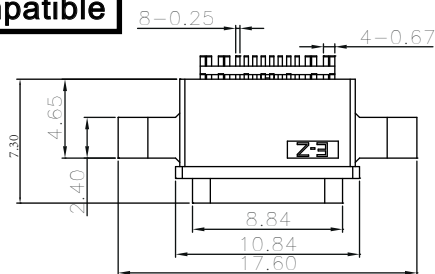
ADD:211 Jingfu West Road, yangkengtang, Dalang Town,  
Dongguan City, Guangdong Province

电话：0769-81230179 传真：0769-81230169

网站：www.hystypec.com 邮箱：hys@hystypec.com

**RoHS**

**ROHS**  
Compatible

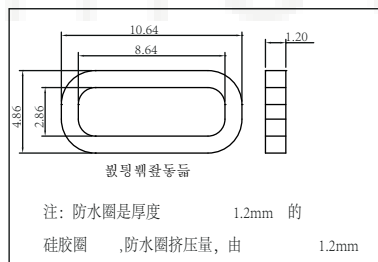
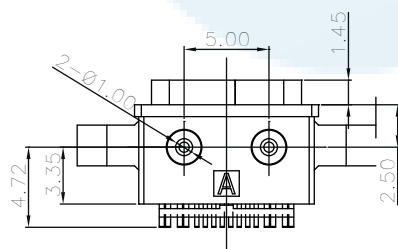
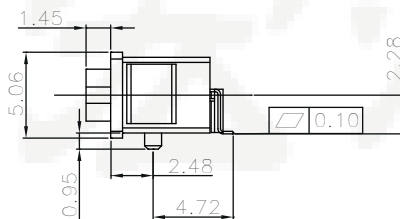
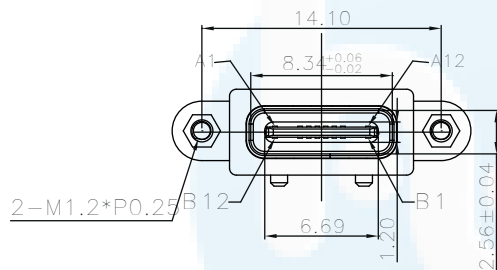


RECOMMENDED PCB LAYOUT(TOP VIEW)

THICKNESS T=1.0mm  
DEFAULT TOLERANCE+/-0.05

NOTES:

- MATERIAL: SEE "TABLE 1"
- FINISH: SEE "TABLE 1"
- ELECTRICAL :
  - CONTACT CURRENT RATING :  
5A(VBUS PIN 1.5A/PIN),  
5A(GND PIN 1.25A/PIN MAX),0.25A/PIN(OTHER PIN)
  - INSULATION RESISTANCE :  
100 MEGAOHMS MIN. AT 250VDC.
  - DIELECTRIC WITHSTANDING VOLTAGE :  
100VAC MIN.
  - LOW LEVEL CONTACT RESISTANCE :  
INITIAL 40mΩ MAX.  
AFTER 50mΩ MAX.
- MECHANICAL CHARACTERISTICS :
  - MATING FORCE: 5~20N.
  - UNMATING FORCE: 8~20N(INITIAL),6~20N(AFTER 10000 CYCLES);
  - DURABILITY : 10,000 MATING CYCLES.
  - OPERATING TEMPERATURE : -40°C TO +80°C



PIN ASSIGNMENT

PIN NO.	A1&B12	A4&B9	B8	A5	B7	A6	A7	B6	A8	B5	A9&B4	A12&B1
SINGAL NAME	GND	VBUS	SBU2	CC1	DN2	DP1	DN1	DP2	SBU1	CC2	VBUS	GND
PCB PAD NO.	C1	C2	C3	C4	C5	C6	C7	C8	C9	C10	C11	C12

INTERFACE(FRONT VIEW)

A1	A2	A3	A4	A5	A6	A7	A8	A9	A10	A11	A12
GND			VBUS	CC1	DP1	DN1	SBU1	VBUS			GND
B12	B11	B10	B9	B8	B7	B6	B5	B4	B3	B2	B1

TABLE 1:

NO.	PART NAME	QTY	MATERIAL	DESCRIPTION	REMARK
⑥	Shell-2	1	Stainless steel	NI PLATING;	T=0.20mm
⑤	Shell-1	1	Stainless steel	NI PLATING;	T=0.25mm
④	MID PLATE	1	Stainless steel		T=0.15mm
③	Terminal-B	8	铜镍硅合金	Au:3μ" PLATING;	T=0.15mm
②	Terminal-A	8	铜镍硅合金	Au:3μ" PLATING;	T=0.15mm
①	Housing	1	HIGH TEMP	Black	

DESIGN	Li Jinwei	SC ALL	
DRAWING	Wu Qifa	UNIT	mm
CHECK	Zheng Jinxian	SIZE	A4: 210 * 297
APPROVAL	Liu Xiaohong	DATE	2020-06-10

DRWNG NO.	TYPE-C-DSM16PZF730
TITLE:	16PinSMT 带螺母 7.3L IPX8

**东莞市宏煜盛实业有限公司**  
Dongguan hongyusheng Industry Co., Ltd  
TEL: 0769-81230179 <https://www.hystypec.com>



Dongguan hongyusheng Industry Co., Ltd

文件编号  
FILE NO.

DSM16PZF730

页码  
PAGE

1/5

发布日期  
DATE OF ISSUE

2019年7月15日

PRODUCT SPECIFICATION 产品承认书

文件版本  
EDITION

第A版 第2次修订

Title 名称

Type-c连接器

产品料号  
PART NO.

Type-c连接器系列

## 1. General specification 基本事项

1.1 action :

"Waterproof type-C" socket

种类 :

"防水 Type-C 插座

1.2 Switch rating 最大额定值 :

30V AC 5.0A Max

1.3 Operation temperature range 使用温度试验范围 :

- 40~ + 80°C

1.4 Preservative temperature range 保存温度范围 :

- 40~ +80°C

1.5 Appearance and dimensions :

See outside drawing page

外形及尺寸 :

见外形尺寸图

1.6 General test condition (Tests and measurements shall be made under the following standard conditions unless otherwise specified): 正常测试条件(未有特殊说明量测在以下条件进行)::

Ambient temperature 温度:

5 ~ 35°C

Relative humidity 相对湿度:

45 ~ 85%RH

Air pressure 气压:

86 ~ 106kPa (860~1060mbar)

However, if doubt arises on the decision based on the measured Values under the above-mentioned conditions, the following conditions shall be employed:

但是在对判定产生疑义时,按下述状态实施:

Ambient temperature 温度:

20±2°C

Relative humidity 相对湿度:

65±5%

Air pressure 气压:

86 ~ 106kPa (860~1060mbar)

## 2. Performance 性能

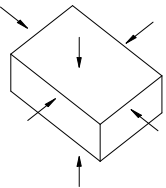
### 2.1 Electrical characteristics 电气性能

NO.	Item 项目	Test condition 试验条件	Performance 规格
2.1.1	Contact resistance 接触电阻	Measured at low current(10mA or less) 在低电流(≤10MA)条件下测试	40mΩ MAX 40mΩ 以下
2.1.2	Insulation resistance 绝缘电阻	Measurement shall be made between adjacent terminals, between terminal and shell(DC 250V) 测试相邻引脚之间,引脚与处壳之间的绝缘阻抗(DC 250V)	100MΩ min 100MΩ 以上
2.1.3	Withstand voltage 耐电压	Apply certain voltage (50-60Hz, AC 100V) for 1 minute between adjacent contacts of the connector with 0.5mA Leakage sensitivity. 输入一定电压(50-60Hz,电压值 AC 100V)1分钟,漏电流为 0.5mA,测试邻近端子间	No. insulation destruction. 无绝缘破坏

### 2.2 Mechanical Characteristics 机械性能

2.2.1	Insertion & Extraction Force 插拔力	Products mated 3 cycles, fix the species in the force gauge and test the mating force of the connector . 产品插拔三次后,置于插拔力测试计上测试插入力和拔出 力.	Operation force: See detail drawing page. 操作力: 见产品图纸
-------	----------------------------------	---	--

 <b>Dongguan hongyusheng Industry Co., Ltd</b>		文件编号 FILE NO.	DSM16PZF730	页码 PAGE	2/5
		发布日期 DATE OF ISSUE	2019年7月15日		
PRODUCT SPECIFICATION 产品承认书		文件版本 EDITION	第 A 版 第 2 次修订		
Title 名称	Type-c连接器	产品料号 PART NO.	Type-c连接器系列		

NO.	Item 项目	Test condition 试验条件	Performance 规格
2.2.2	Load Strength of Terminal 端子强度	Apply 0.5Kg load to terminal of the connector in any direction for 1 minute. 于连接端子处上方垂直施加0.5Kg的力，持续时间1分钟。	Terminal shall be not broken off, rupture, looseness and other defects. 端子无变形，断裂，等异常。
2.2.3	Conditions for reflow 回流焊焊接	Soldering area: t/2 of P.W.B. thickness (P.W.B:T=1.6) 焊接面积：印刷基板的1/2 厚度处 (P.W.B:T=1.6) Soldering temperature : 250± 5°C 焊接温度：250± 5°C soldering time : 3 ±1s 焊接时间：3 ±1 秒 【适用于贴片式产品】	No damage (electrical and mechanical) 无异常。 (电气、机械特性)
2.2.4	Wave-soldering 波峰焊焊接	Terminals shall be dipped in the solder bath at 250±5°C for 3-5s (seconds without additional force for terminals) 端子焊接部分浸入焊炉，锡炉温度 250±5°C，焊接时间 3-5 秒。（焊接时不可于端子施加外力）。 插件物料手工焊接时需保证烙铁设置温度在 350°C 内，焊接时间 3 秒内，烙铁头接触引脚与元件本体距离要求为 2~4MM 之间； 【适用于插件式产品】	No damage (electrical and mechanical) 无异常。 (电气、机械特性)
2.2.5	Solderability 可焊性	After sprated flux 涂上助焊剂后 temperature :235± 5°C 温度：235± 5°C soldering time :2±0.5 sec 焊接时间：2±0.5 秒	90% or more of surface area of the portion immersed in solder shall be covered by new solder 90% 或更多的浸焊面积能被焊锡覆盖。
2.2.6	Shock 耐冲击性	Measure after test at a condition below 在下列条件下进行测试后的量度 Peak acceleration----30G 冲击加速度-30G Test time-6direction ,each 3 times total 18times 测试次数-6 个方向，各3 次共计18 次。 	No.2.1 and 2.2.1 to 2.2.2 shall be satisfied 第2.1 及2.2.1—2.2.2 都应符合要求

 <b>Dongguan hongyusheng Industry Co., Ltd</b>	文件编号 FILE NO.	DSM16PZF730	页码 PAGE	3/5
	发布日期 DATE OF ISSUE	2019年7月15日		
PRODUCT SPECIFICATION 产品承认书		文件版本 EDITION	第 A 版 第 2 次修订	
Title 名称	Type-c连接器	产品料号 PART NO.	Type-c连接器系列	

### 2.3 Durability characteristics 耐久性

NO.	Item 项目	Test condition 试验条件	Performance 规格
2.3.1	Endurance (switching action) 耐久特性 (插拔寿命)	Measured up to 10,000 cycles repeatedly at the rated of 500±50 cycles per hour.Reverse 180 degree to insert and extract after each 1,000 cycles . 每小时插拔 500±50 次，重复插拔 10,000 次以上。每插拔 1,000 次翻转 180 度正反插。	After test, Insulation resistance: 10MΩ Min 实验后： 绝缘电阻：10MΩ Min Insertion & Extraction Force 插拔力 Change should be within ±50% of specified value. No abnormalities shall be recognized in appearance and construction. 变化在±50%内，外观及结构无损坏

### 2.4 Climatic characteristics 耐候性能

No.	Item 项目	Test condition 试验条件	Performance 规格
2.4.1	Cold test 耐寒性	(1) Temperature : - 20±2℃ 温度： - 20±2℃ (2) Duration of test: 96h 持续时间： 96 小时 (3) Take off a drop water 去掉水珠 (4) Standard conditions after test : 1h 试验后的放置条件： 1 小时	Contact resistance 100 mΩ max No. 2.1.2 to 2.1.4 and No. 2.2.1 to 2.2.2 shall Be satisfied 接触电阻 100 mΩ 以下 满足2.1.2 到2.1.4 项、2.2.1到 2.2.2 项.
2.4.2	Heat test 耐热性	(1) Temperature : 70±2℃ 温度： 70±2℃ (2) Duration of test: 96h 持续时间： 96 小时 (3) Standard conditions after test : 1h 试验后的放置条件： 1 小时	Contact resistance 50mΩ max No. 2.1.2 to 2.1.4 and No. 2.2.1 to 2.2.2 shall Be satisfied 接触电阻 100mΩ以下 满足2.1.2 到2.1.4 项2.2.1到 2.2.2 项.



文件编号 FILE NO.		DSM16PZF730	页码 PAGE	4/5
		发布日期 DATE OF ISSUE		
Dongguan hongyusheng Industry Co., Ltd		文件版本 EDITION	第 A 版 第 2 次修订	
PRODUCT SPECIFICATION 产品承认书		产品料号 PART NO.	Type-c连接器系列	
Title 名称	Type-c连接器			

NO.	Item 项目	Test condition 试验条件	Performance 规格													
2.4.3	Temperature cycle 温度循环	<p>(1) Test cycles :20 cycles 试验周期: 20 个周期</p> <p>(2) Standard condition after test :1h 试验后的放置条件: 1 小时</p> <table border="1"> <thead> <tr> <th></th> <th>temperature 温度</th> <th>duration of test 持续时间</th> </tr> </thead> <tbody> <tr> <td>1 cycle 一次</td> <td>20±5°C</td> <td>1h</td> </tr> <tr> <td rowspan="3">循环</td> <td>-20±2°C</td> <td>1h</td> </tr> <tr> <td>20±5°C</td> <td>1h</td> </tr> <tr> <td>70±5°C</td> <td>1h</td> </tr> </tbody> </table>		temperature 温度	duration of test 持续时间	1 cycle 一次	20±5°C	1h	循环	-20±2°C	1h	20±5°C	1h	70±5°C	1h	<p>No damage Electricalandmechanical 无异常 电气、机械性能</p>
	temperature 温度	duration of test 持续时间														
1 cycle 一次	20±5°C	1h														
循环	-20±2°C	1h														
	20±5°C	1h														
	70±5°C	1h														
2.4.4	Humidity test 耐湿性	<p>(1) Temperature : 40±2°C 温度: 40±2°C</p> <p>(2) relative humidity: 45~85%RH 相对湿度:45~85%RH</p> <p>(3) Duration of test: 96h 持续时间: 96 小时</p> <p>(3) Take off a drop water 去掉水珠</p> <p>(4) Standard conditions after test : 1h 试验后的放置条件: 1 小时</p>	<p>Contact resistance 50mΩ max No. 2.1.2 to 2.1.4 and No. 2.2.1 to 2.2.2 shall Be satisfied 接触电阻 50mΩ以下 满足2.1.2 到2.1.4 项、2.2.1 到2.2.2 项.</p>													
2.4.5	Salt mist Test 盐雾实验  备注: 铁材质 不做盐雾要求	<p>The switch shall be subjected to a fine mist of salt solution at a temperature of 35±2°C for 48H continuously (salt solution concentration 5±1% by weight) 温度: 35±2°C 浓度: 5±1% 时间: 48H</p> <p>After immersing , salt deposit shall be removed by running water. 试验后, 将盐沉积物用水冲掉</p>	<p>No remarkable corrosion shall be recognized in metal parts 在金属件上没有严重腐蚀斑点</p>													
	Waterproofness 防水性能	<p>Put the goods into the Testing water tank, the distance from the contact area to water surface is 1.5m, then keep in stay 30 minutes.Refer the IEC-60529, IPX8 产品放置于测试水箱, 产品插口距水面深度1.5m,停留30分钟。参考IEC-60529 中IPX8等级</p>	<p>Take out the samples check and confirm no leakage. 取出测试样品, 产品无漏水现象。</p>													

 <b>Dongguan hongyusheng Industry Co., Ltd</b>		文件编号 FILE NO.	DSM16PZF730	页码 PAGE	5/5
		发布日期 DATE OF ISSUE	2019年7月15日		
PRODUCT SPECIFICATION 产品承认书		文件版本 EDITION	第 A 版 第 2 次修订		
Title 名称	Type-c连接器	产品料号 PART NO.	Type-c连接器系列		

### 3. Precaution 注意事项 3.1 Soldering condition 浸焊条件

ITEM项目	CONDITION条件
Preheat temperature 预热温度	110°C max (Embilomental temperature of soldering surface of P. W. E) 110°C 以下(印刷基板焊锡面周围的温度)
Preheat time 预热时间	60 sec, max 60 秒以内
Area of flux 助焊剂的面积	1/2 max of P. W. B. thickness 印刷基板厚度的 1/2 以内
Temperature of solder 焊锡温度	250°C max 250°C 以下
Time of immersion 浸焊时间	Within 3 sec 3 秒以内
Soldering number 浸焊次数	Within 2 times (But should bring down heat of the first soldering) 2 次以内 (但应把第一次焊锡的温度降下来)
Printed wiring board 印刷基板	Single sided copper-clad laminates 单面铜箔

(1) After switches were soldered, please be careful not to clean switches with solvent  
插座浸焊后,注意不要用溶剂清洗.

(2) In the case of using soldering iron, soldering conditions shall be 350°C max and 3 sec. max  
在使用烙铁的情况下,焊锡温度应在350°C 以下、3 秒以内.

(3) Right after switches were soldered; please be careful not to load on the knobs of switches.  
浸焊后,注意不要在顶部施加负荷.

#### 3.2 Design instructions(设计中应注意的事项)

(1) Follow recommended P. W. B. piercing plan in outside drawing page. 印刷基板的安装孔尺寸参见产品图.

(2) Design key top as fig. Design inclination of key top 4 deg. max as fig. (Recommended operating condition.)  
击键部设计如图,击键部倾斜度如图在4 度以内.(参见操作条件).

#### 3.3 Note(注意点)

(1) Please be cautious not to give excessive static load or shock to switches.  
注意不要施加超负荷的压力或晃动插座.

(2) Please be careful not to pile up P. W. B. after switches were soldered.  
插座焊接以后,印刷基板注意不要叠放.

(3) Preservation under high temperature and high humidity or corrosive gas should be avoided especially. When you need to preserve for a long period, do not open the carton.  
保管时尤其应注意避开高湿高温和有腐蚀性气体的环境.如需长时间保存,请不要打开包装箱.

制表: 李进炜

审核: 陈丽梅

核准: 郑金现

## 一.防水测试标准:

IPX8的测试标准为: 产品在水下1.5米深处, 放置30分钟, 水不会通过TYPE-C母座进入到客户产品内部。

## 二.测试方法:

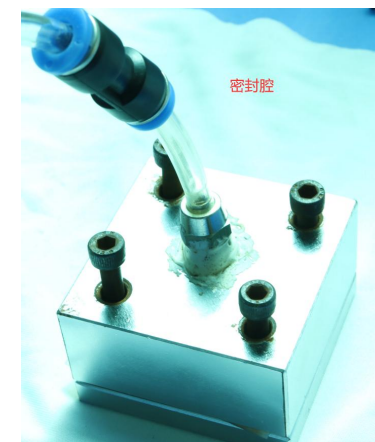
- 1.浸水测。用治具模仿客户成品（密封腔），TYPE-C插口朝外，进行浸水测试。
- 2.产线进行气测，用水测校正。因1.5米水深，转成气压值为：15KPA，产线加严测试，会以20KPA来检测产品，即2.0米的水深检测。



### 三.浸水测:



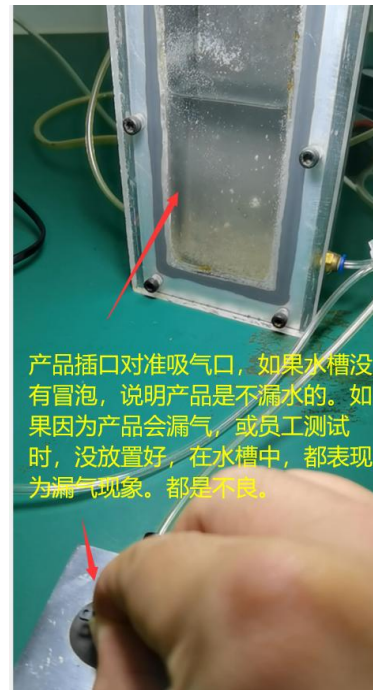
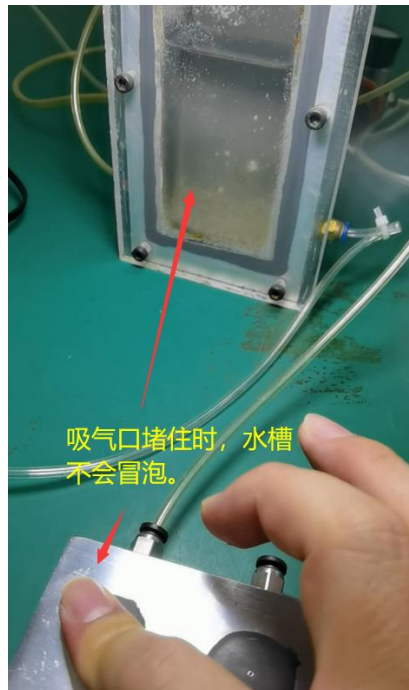
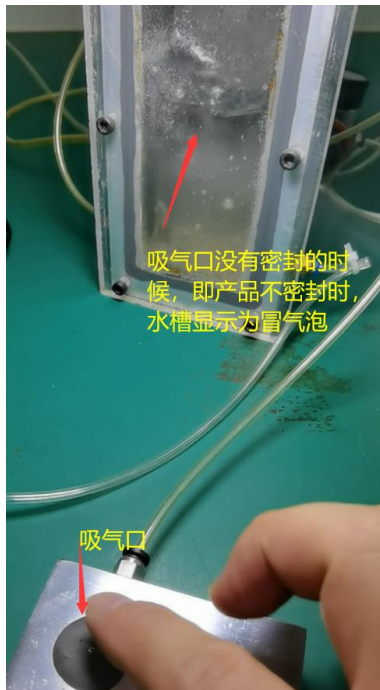
把TYPE-C母座，用治具固定到密封腔内部，TYPE-C母座插口朝外，然后把密封腔丢进1.5米水深的水槽里，静置30分钟。测试完后，如果密封腔里面没有水，说明USB母座不会渗水。



## 四.生产时的气测:

由于浸水测试后,产品跟水接触,会报废。所以生产防水产品的时候,都是气密性测试。水测用来抽检和验证。

我司采取的是负气压检测。如果产品会漏气,显示装置上会有气泡出现。测试气压为20KPA,测试时间为3-5S。如下视频:



1120防水测试视频  
.mp4



# 东莞市宏煜盛实业有限公司

Dongguan hongyusheng Industry Co., Ltd

## 信赖性测试报告

报告编号:2021051501

(A) 测试项目：	焊锡附着性	仪器照片：
(B) 测试日期：	2021.05.15	
(C) 测试规格：	客户规格	
(D) 测试仪器说明：		
1. 仪器型号	2. 仪器厂商	
FX308	TAKGIKO	
3. 仪器名称	无铅钛锡炉	

(E) 测试样品说明：						
1. 样品	料号		2. 取样方法	样本	2 个	3. 制造
	产品名称	Type-c 母座16P		取样	2 个	

(F) 测试:						
项目	方法和规格	测试数据		判定	备注	
焊锡附着性	将产品 Tail 端浸入 260±5℃ 的溶锡中 3±0.5 秒	条件	锡覆盖面积	PASS	/	
		样品				
		1#				>95%
		2#				>95%
		3#				>95%
	4#	>95%				
沾锡面积 95% 以上, 无针孔	5#	>95%				

审核:郑毛伟

制作:陈凌峰



# 东莞市宏煜盛实业有限公司

Dongguan hongyusheng Industry Co., Ltd

## 信赖性测试报告

报告编号: 2021051501

(A) 测试项目:	恒温恒湿	仪器照片: 
(B) 测试日期:	2021.05.15	
(C) 测试规格:	客户规格	
(D) 测试仪器说明:		
1. 仪器型号	2. 仪器厂商	
LX-100	深圳市联欣科技有限公司	
3. 仪器名称	恒温恒湿试验机	

(E) 测试样品说明:						
1. 样品	料号	Type-c 母座16P	2. 取样方法	样本	5 个	3. 制造
	产品名称			取样	5 个	

(F) 测试:					
项目	方法和规格	测试数据		判定	备注
恒温恒湿	对插在周期 25 °C +/-3°C 温度 80% +/-3% 湿度和 65°C +/-3°C 温度 50% +/-3% 湿度之间, 时间应 0.5 小时和停顿时间 0.5 小时, 24 个周期。	条件	外观	PASS	/
		样品			
	1#	无损伤, 电镀层无破坏			
	2#	无损伤, 电镀层无破坏			
	3#	无损伤, 电镀层无破坏			
	4#	无损伤, 电镀层无破坏			
5#	无损伤, 电镀层无破坏				
	外观: 无损伤, 电镀层无破坏.				

审核: 郑毛伟

制作: 陈凌峰



# 东莞市宏煜盛实业有限公司

Dongguan hongyusheng Industry Co., Ltd

## 信赖性测试报告

报告编号: 2021051501

(A) 测试项目:	回流焊高温测试	仪器照片:
(B) 测试日期:	2021.05.15	
(C) 测试规格:	客户规格	
(D) 测试仪器说明:		
1. 仪器型号	2. 仪器厂商	
SLT-6H	深力拓	
3. 仪器名称	回流焊	

### (E) 测试样品说明:

1. 样品	料号	Type-c 母座16P	2. 取样方法	样本	5 个	3. 制造
	产品名称			取样	5 个	

### (F) 测试:

项目	方法和规格	测试数据		判定	备注
回流焊高温测试	1. 将产品放入回流焊隧道炉内, 炉内高温 260±5°C. 2. 过炉后测试产品不可变形, 翘曲, 塑胶不可熔胶等不良。	条件	外观	PASS	/
		样品			
		1#	无变形		
		2#	无变形		
		3#	无变形		
		4#	无变形		
5#	无变形				

审核: 郑毛伟

制作: 陈凌峰



# 东莞市宏煜盛实业有限公司

Dongguan hongyusheng Industry Co., Ltd

## 信赖性测试报告

报告编号: 2021051501

(A) 测试项目：	接触阻抗	仪器照片： 
(B) 测试日期：	2021.05.15	
(C) 测试规格：	客户规格	
(D) 测试仪器说明：		
1. 仪器型号	2. 仪器厂商	
SJ2511	/	
3. 仪器名称	直流低电阻测试仪	

(E) 测试样品说明：						
1. 样品	料号		2. 取样方法	样本	2 个	3. 制造
	产品名称	Type-c 母座16P		取样	2 个	

### (F) 测试:

项目	方法和规格	测试数据(单位: mΩ)																判定
		端子	P1	P2	P3	P4	P5	P6	P7	P8	P9	P10	P11	P12	P13	P14	P15	
接触阻抗	一组对插好的连接器; 测试开路电压: 20mV max; 测试短路电流: 100m A max.	样品																
		1# 配合公头	22.3	24.5	22.9	23.5	24.8	22.5	23.2	22.7	23.9	22.7	20.3	22.9	21.2	23.2	20.7	22.7
		2# 配合公头	23.8	24.2	23.5	24.1	21.4	22.1	21.9	23.0	22.7	23.0	23.3	23.5	22.9	21.9	24.5	23.0
	40 mΩ Max.		P1	P2	P3	P4	P5	P6	P7	P8	P9	P10	P11	P12	P13	P14	P15	P16
		1# 配合公头	22.6	23.7	22.7	23.6	22.4	22.1	24.4	21.3	22.4	23.6	22.7	21.3	23.8	24.8	22.5	21.3
		2# 配合公头	25.1	23.7	22.6	23.1	22.5	20.8	24.5	21.8	22.0	23.1	24.3	21.8	21.6	21.4	22.7	21.8

审核: 郑毛伟

制作: 陈凌峰



# 东莞市宏煜盛实业有限公司

Dongguan hongyusheng Industry Co., Ltd

## 信赖性测试报告

报告编号: 2021051501

(A) 测试项目：	绝缘阻抗	仪器照片：
(B) 测试日期：	2021.05.15	
(C) 测试规格：	客户规格	
(D) 测试仪器说明：		
1. 仪器型号	2. 仪器厂商	
Zentech 9053	Taiwan Zentech	
3. 仪器名称	可程式安规耐压测试仪	

(E) 测试样品说明：						
1. 样品	料号		2. 取样方法	样本	5 个	3. 制造
	产品名称	Type-c 母座16P		取样	5 个	

### (F) 测试:

项目	方法和规格	测试数据		判定	备注	
绝缘阻抗	加 250V DC 的电压于相邻两端子之间 1 分钟	条件	公母配对	公母不配对	PASS	/
		样品				
		1#	>100M Ω	>100M Ω		
	2#	>100M Ω	>100M Ω			
	3#	>100M Ω	>100M Ω			
	4#	>100M Ω	>100M Ω			
	绝缘阻抗： 100MΩ Min。	5#	>100M Ω	>100M Ω		

审核: 郑毛伟

制作: 陈凌峰



# 东莞市宏煜盛实业有限公司

Dongguan hongyusheng Industry Co., Ltd

## 信赖性测试报告

报告编号:2021051501

(A) 测试项目：	冷热冲击	仪器照片：
(B) 测试日期：	2021.05.15	
(C) 测试规格：	IEC	
(D) 测试仪器说明：		
1. 仪器型号	2. 仪器厂商	
LX-50C	深圳市联欣科技有限公司	
3. 仪器名称	冷热冲击试验机	

(E) 测试样品说明：						
1. 样品	料号		2. 取样方法	样本	5 个	3. 制造
	产品名称	Type-c 母座16P		取样	5 个	

(F) 测试：					
项目	方法和规格	测试数据		判定	备注
冷热冲击	在-55+0/-3℃中放置 30 分钟,然后在常温 25℃中放置最多 5 分钟,接着在 85+3/-0℃中放置 30 分钟,最后在常温中放置最多 5 分钟,如此循环 10 次后,常温常湿中放置 1~2 小时后测定.	条件 样品	外观	PASS	/
			1#		
		2#	无损伤		
	外观: 无损伤	3#	无损伤		
		4#	无损伤		
		5#	无损伤		

审核: 郑毛伟

制作:陈凌峰



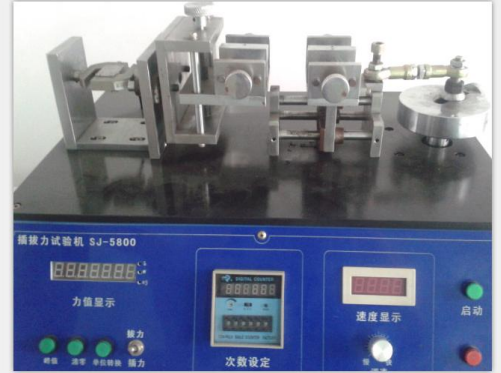


# 东莞市宏煜盛实业有限公司

Dongguan hongyusheng Industry Co., Ltd

## 可信赖性测试报告

报告编号: 2021051501

(A) 测试项目:	耐久测试	仪器照片: 
(B) 测试日期:	2021.05.15	
(C) 测试规格:	客户规格	
(D) 测试仪器说明:		
1. 仪器型号	2. 仪器厂商	
SJ-5800	深圳市联欣科技有限公司	
3. 仪器名称	卧式插拔力试验机	

(E) 测试样品说明:						
1. 样品	料号	Type-c 母座 16P	2. 取样方法	样本	5 个	3. 制造
	产品名称			取样	5 个	

(F) 测试:								
项目	方法和规格	测试数据 (单位: kgf)				判定	备注	
耐久测试	依据 EIA 364-09 公头与母头对插 10000 次, 插拔力测试应以 12.5mm/min 的最大速率进行。 初次: 插入力 0.5~2.0kgf; 拔出 力 0.8~2.0kgf 耐久后: 插入力 0.5~2.0kgf, 拔 出力 0.8~2.0kgf 接触电阻: 40mΩ MAX 前后变化 量 10mΩ MAX	条件	插入力		拔出力		PASS	/
		样品	初次	耐久后	初次	耐久后		
		1#	1.43	1.26	1.52	1.32		
		2#	1.42	1.25	1.58	1.31		
		3#	1.43	1.23	1.63	1.32		
		4#	1.42	1.24	1.64	1.36		
5#	1.41	1.26	1.59	1.33				

### 接触电阻 (单位: mΩ)

1#	PIN 1	PIN 2	PIN 3	PIN 4	PIN 5	PIN 6	PIN 7	PIN 8	PIN 9	PIN 10	PIN 11	PIN 12	PIN 13	PIN 14	PIN 15	PIN 16
	28.3	27.3	29.6	27.3	29.2	30.2	29.8	28.6	31.1	30.5	28.1	29.5	27.1	29.8	30.6	29.2
2#	PIN 1	PIN 2	PIN 3	PIN 4	PIN 5	PIN 6	PIN 7	PIN 8	PIN 9	PIN 10	PIN 11	PIN 12	PIN 13	PIN 14	PIN 15	PIN 16
	28.6	28.8	28.5	29.1	27.6	29.2	30.8	29.6	30.1	29.7	28.6	28.5	29.1	27.8	29.2	30.8
3#	PIN 1	PIN 2	PIN 3	PIN 4	PIN 5	PIN 6	PIN 7	PIN 8	PIN 9	PIN 10	PIN 11	PIN 12	PIN 13	PIN 14	PIN 15	PIN 16
	29.2	29.1	28.5	29.1	27.8	29.2	30.8	30.6	28.2	27.5	28.5	29.3	27.8	29.8	30.8	31.5
4#	PIN 1	PIN 2	PIN 3	PIN 4	PIN 5	PIN 6	PIN 7	PIN 8	PIN 9	PIN 10	PIN 11	PIN 12	PIN 13	PIN 14	PIN 15	PIN 16
	29.6	28.5	29.3	29.2	27.3	28.2	30.8	29.6	30.2	28.7	29.1	27.8	29.2	30.8	29.9	30.6
5#	PIN 1	PIN 2	PIN 3	PIN 4	PIN 5	PIN 6	PIN 7	PIN 8	PIN 9	PIN 10	PIN 11	PIN 12	PIN 13	PIN 14	PIN 15	PIN 16
	28.3	29.1	29.5	29.1	27.8	29.2	30.8	28.1	29.2	28.1	29.1	27.8	29.2	30.8	28.6	28.5

审核: 郑毛伟

制作: 陈凌峰



# 东莞市宏煜盛实业有限公司

Dongguan hongyusheng Industry Co., Ltd

## 可信赖性测试报告

报告编号: 2021051501

(A) 测试项目：	盐雾测试	仪器照片：				
(B) 测试日期：	2021.05.15					
(C) 测试规格：	客户规格					
(D) 测试仪器说明：						
1. 仪器型号	2. 仪器厂商					
SJ-8669	深圳市力雄仪器设备有限公司					
3. 仪器名称	精密型盐水喷雾试验机					
(E) 测试样品说明：						
1. 样品	料号		2. 取样方法	样本	5 个	3. 制造
	产品名称	Type-c 母座16P		取样	5 个	
(F) 测试：						
项目	方法和规格	测试数据			判定	备注
盐雾测试	对插产品测试环境： 温度：35±2℃，盐水 浓度：重量比 5±1%， 时间：48 小时。测试 后常温水洗，干燥。	条件	外观		PASS	/
		样品				
		1#	无损伤			
	2#	无损伤				
	3#	无损伤				
	4#	无损伤				
外观：无损伤；	5#	无损伤				

审核: 郑毛伟

制作: 陈凌峰